

Ferwâlde te Plak!

Nijs fan 'e Finne-Ferboukommisje



Januari 2021 (2)

Afgelopen week (de week van 11 januari '21) is er weer heel wat werk verzet in de Finne. De nieuwe wanden zijn nu tot en met de gipsplaat opgebouwd en de schuifdeuren (toegang keuken, toegang berging en toegang keuken naar berging) zijn gemonteerd. Ook is het regelwerk van de nieuwe wand van de heren-wc geplaatst. Een uitdaging doet zich voor om de nieuwe afvoer op het bestaande aan te sluiten: simpel onder de vloer is er niet bij vanwege de funderingsplaat die er ligt. Voor één gat niet te vangen, dus we gaan via een omweg. Vandaar dat nu ook de gevelbeplating aan de voorkant deels is verwijderd.



Gevelbekleding tijdelijk verwijderd i.v.m. aanleg afvoer herentoilet

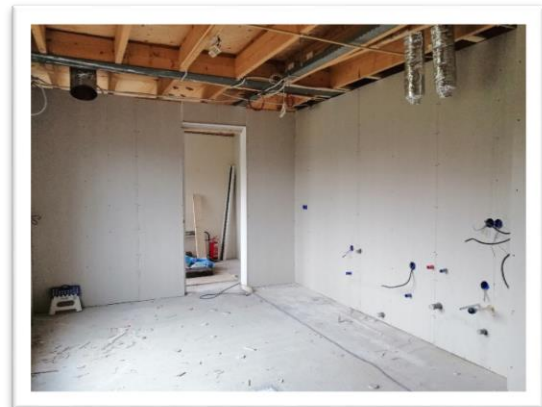


De contouren van het nieuwe herentoilet worden zichtbaar...

Verder zijn we bezig met o.a. het geluidsplan in combinatie met ringleiding, het verlichtingsplan, het meubilair en het realiseren van een geïsoleerde buitenopslag.



De nieuwe gang bekeken vanaf de toekomstige bar en vanaf de buitendeur achter naar de bar...



De keuken in wording...



En ook zeker het noemen waard: we hebben naar aanleiding van onze aanvraag voor financiële steun van maart vorig jaar van de P.W. Janssen's Friesche Stichting een bedrag van € 2.700,-- op onze rekening gestort gekregen! En intussen heeft ook het Ondernemersfonds SWF de aanvraag van Dorpsbelang t.w.v. € 2.400,-- voor een nieuwe, meer functionele consumptiemuntenautomaat positief beoordeeld en goedgekeurd. We nemen dit uiteraard mee in de plannen!

Met stoffige groet, de Verbouwcommissie: Evert-Jan, Coba, Johan Willem, Tjeerd, Durk, Gertrud, Marten en Willie