

## Nieuwsbericht

**Datum** 25 september 2020  
**Project** Windpark Fryslan  
**Referentie** Werkzaamheden  
**Onderwerp** Heiwerkzaamheden

**Contactpersoon:** Karin Dooren  
**E:** karindooren@ventolines.nl  
**M:** 06-18593238

### HEIWERKZAAMHEDEN WINDPARK FRYSLÂN

Aannemersconsortium Zuiderzeewind is in september gestart met het heien van de 89 funderingspalen voor Windpark Fryslân in de bodem van het IJsselmeer. We verwachten, afhankelijk van het weer en dan met name de windsnelheid, ongeveer 1 paal per dag te kunnen installeren. Alleen bij optimale weersomstandigheden is het heien mogelijk waardoor onze medewerkers 24 uur per dag, 7 dagen per week beschikbaar zijn om deze werkzaamheden uit te kunnen uitvoeren. **De heiwerkzaamheden zelf duren echter tussen de 30 en de 90 minuten.**

#### Precisieklus

De voorbereidingen voor het heien, bij goed weer, duren gemiddeld zo'n 12 uur. In deze periode verplaatsen we eerst ons werkplatform. Daarna wordt er een funderingspaal per schip gebracht, gehesen en waterpas op de bodem van het IJsselmeer gezet. Deze werkzaamheden zijn vanaf de wal niet of nauwelijks hoorbaar. Na deze voorbereidingen start het daadwerkelijke heien. Dit duurt tussen de 30 en 90 minuten. Als de funderingspaal op diepte zit, stopt het heien direct. Vervolgens voeren we diverse controlewerkzaamheden uit en varen we naar de volgende locatie. Op het werkplatform werken 24 uur per dag, per keer 30 medewerkers (die in ploegen worden afgewisseld). Zij zorgen ervoor dat de werkzaamheden veilig worden uitgevoerd.

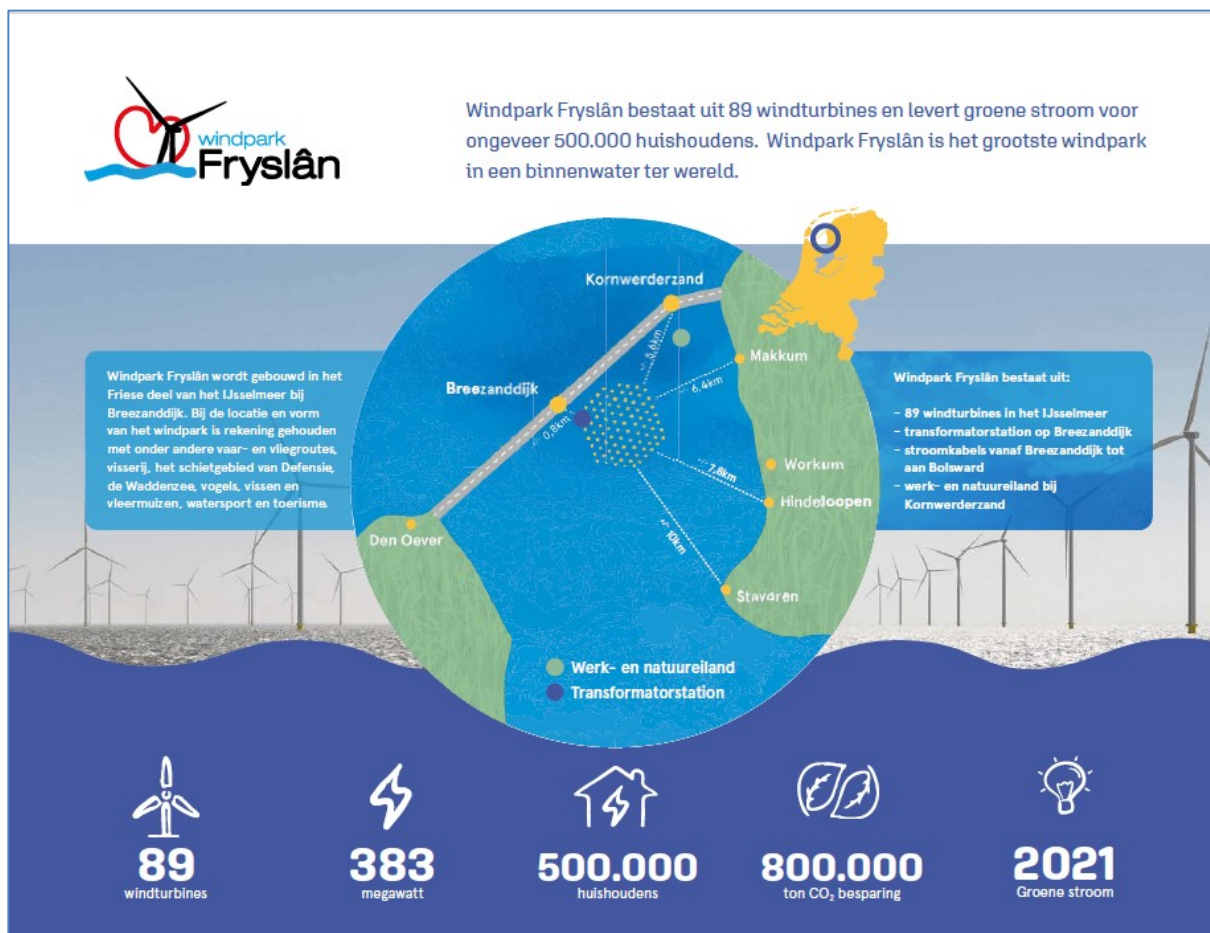
#### 's Nachts heien

Tijdens het heien van de funderingen zijn we afhankelijk van onder andere de windsnelheid op het IJsselmeer. Hierdoor is het helaas niet mogelijk om de werkzaamheden altijd overdag te plannen. Vanwege de planning om voor 2021 klaar te zijn met heien, zullen we daarom ook 's nachts heiwerkzaamheden uitvoeren. Afhankelijk van de windrichting, zullen omwonenden deze werkzaamheden kunnen horen. We realiseren ons dat dit als hinderlijk kan worden ervaren. We vragen uw begrip voor deze tijdelijke werkzaamheden die nodig zijn om volgend jaar Friese windenergie te kunnen produceren.

#### Windpark Fryslân

Windpark Fryslân wordt door Bouwconsortium Zuiderzeewind gebouwd in het Friese deel van het IJsselmeer bij Breezanddijk. Het windpark omvat 89 turbines van 4,3 MW en met een vermogen van 382,7 MW levert Windpark Fryslân voldoende energie voor ongeveer 500.000 huishoudens. Het is wereldwijd het grootste windpark dat in een binnenwater wordt gebouwd. In 2021 is het windpark operationeel. Voor meer informatie: [www.windparkfryslan.nl](http://www.windparkfryslan.nl).

Op onderstaand kaartje staat de locatie van het windpark in het IJsselmeer en de afstanden tot de IJsselmeerkust.



### Meer informatie bij Loket Afsluitdijk

Windpark Fryslân, Rijkswaterstaat, bouwconsortium Level en de regionale overheden (De Nieuwe Afsluitdijk) hebben gezamenlijk het "Loket Afsluitdijk" ingericht voor vragen over de werkzaamheden op en bij de Afsluitdijk. T: 0800-6040 en E: [loket@deafsluitdijk.nl](mailto:loket@deafsluitdijk.nl).

### Voor informatie over Windpark Fryslân

Karin Dooren, Communicatie- en Stakeholders Manager  
E: [karindooren@ventolines.nl](mailto:karindooren@ventolines.nl)  
T: 06-18593238

### Voor informatie over Consortium Zuiderzeewind

Wendy Leenstra, Communicatieadviseur  
E: [Wendy.Leenstra@vanoord.com](mailto:Wendy.Leenstra@vanoord.com)  
T: 06-40387302